

Carico da produzione e scarico automatico componenti della distinta base con selezione dei lotti da scaricare (tracciabilità dei lotti)

Consente di caricare un prodotto proveniente dalla produzione e scaricare automaticamente i componenti previsti nella distinta base.

Il programma evidenzia i componenti della distinta base e consente di selezionare i lotti da scaricare.

Si possono aggiungere componenti non previsti in distinta base.

Si possono rettificare le quantità da scaricare.

Il programma controlla e segnala se non esiste sufficiente disponibilità dei componenti.

Al prodotto in uscita viene assegnato un numero di lotto.

Il programma, di conseguenza, conserva tutti i dati relativi alla **tracciabilità e rintracciabilità**.

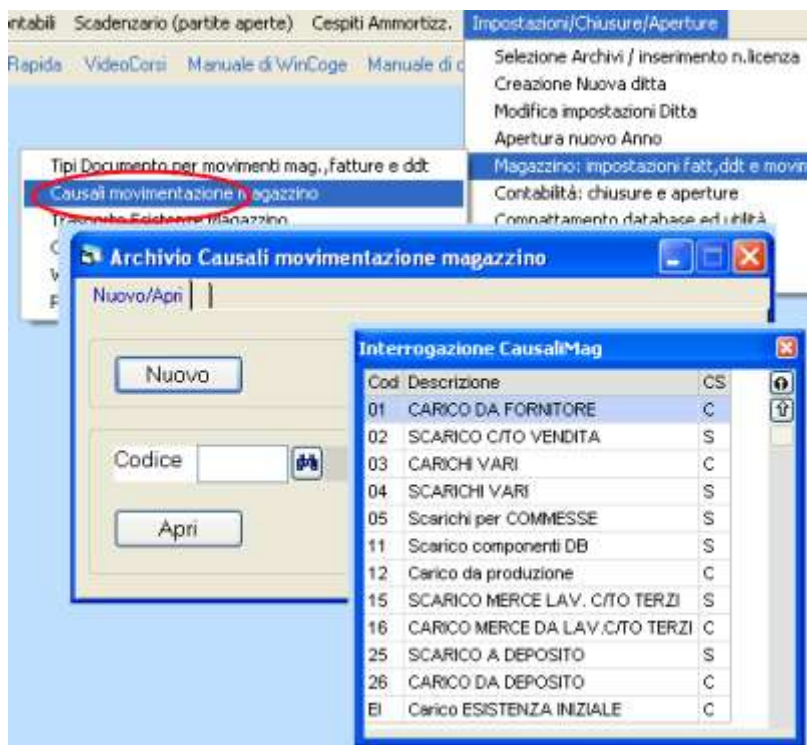
Impostazioni preliminari

Causali movimentazione

Dal menu *impostazioni > magazzino impostazioni > causali movimentazione* è necessario predisporre le causali che devono essere impostate sui tipi documento.

Le principali causali come per esempio il 'carico da fornitore', scarico c/to vendita, ecc. sono già predisposte nel programma.

Su ogni causale è indicato C se si tratta di carico, S se si tratta di scarico.



Tipi documento

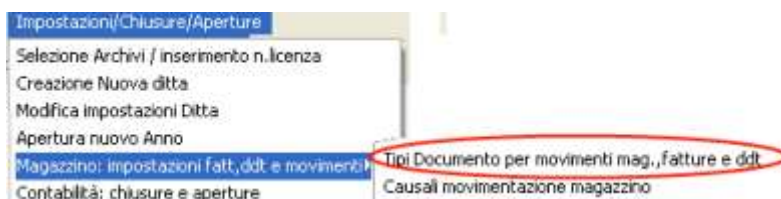
Dal menu *impostazioni > magazzino impostazioni > tipi documento* si predispongono i tipi documento per la movimentazione.

nel programma si trovano predisposti i seguenti tipi documento:

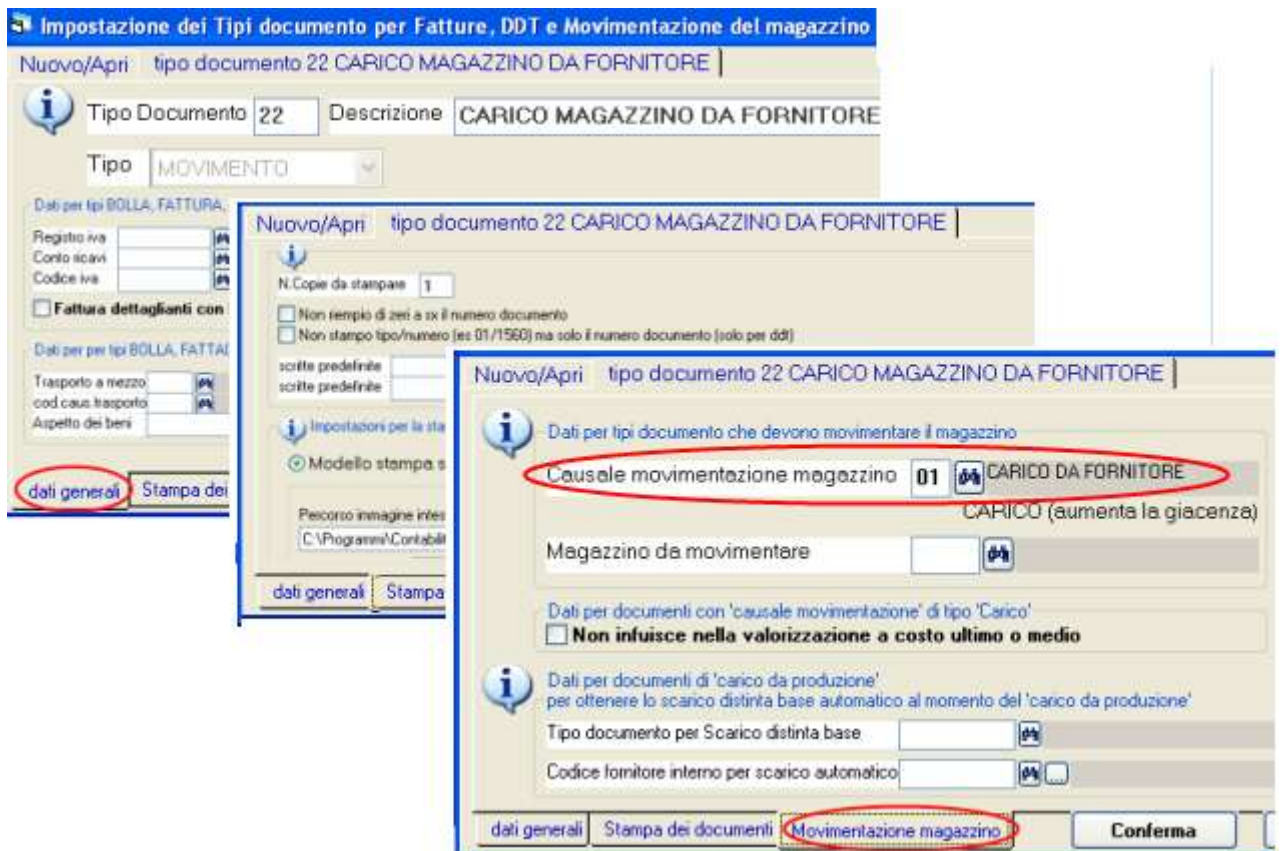
- **Tipo 22 carico da fornitore**
- **Tipo 51 scarico componenti a produzione**
- **Tipo 52 carico da produzione**
- **Tipo 03 ddt vendita**
- **Tipo 05 fattura immediata**

note:

- su ogni tipo deve essere impostata la causale movimentazione
- sul carico da produzione (52) di deve impostare il riferimento allo scarico componenti(51)



Per esempio:



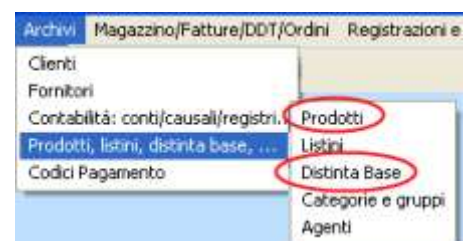
Su ogni tipo documento bisognerà impostare **la causale movimentazione adeguata**. La causale serve al programma per sapere se si tratta di un carico o di uno scarico di magazzino.


sul carico da produzione (52) di deve impostare il riferimento al tipo documento per lo scarico componenti (51)



Codificare i prodotti e la distinta base

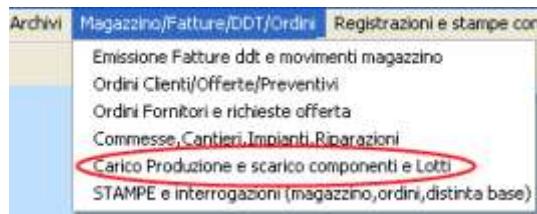
Dal menu *archivi > prodotti,listini, distinta > prodotti* si codificano sia i componenti che i prodotti finiti e semilavorati.
 Dal menu *archivi > prodotti,listini, distinta > distinta base* si inseriscono i componenti che formano i prodotti finiti ed i semilavorati.



Per i dettagli consultare l'help contestuale  nelle schermate.

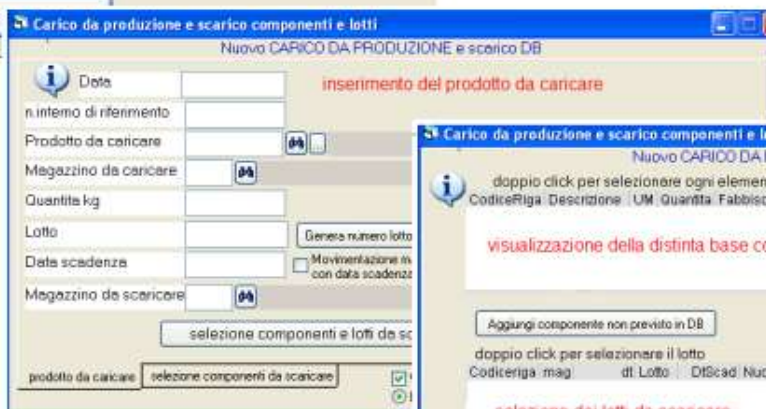
Registrare il carico da produzione con scarico automatico dei componenti

Per caricare un prodotto proveniente dalla produzione e scaricare automaticamente i componenti previsti nella distinta base andare dal menu *magazzino/fatture/ddt/ordini* > *carico produzione e scarico componenti e lotti*.



Impostare **tipo documento 52** carico da produzione, il **codice fornitore per la movimentazione interna**, e premere **nuovo**.

Appare la schermata per inserire i dati del prodotto da caricare, poi la schermata con l'elenco dei componenti con evidenziato il fabbisogno dove si selezioneranno i lotti da scaricare.



Schermata inserimento dati del prodotto da caricare

Data: data dell'operazione.

N.riferimento: scritta libera, può essere il riferimento ad un documento compilato dal reparto di produzione.

Prodotto da caricare: deve essere un prodotto con distinta base.

Quantità: quantità che è stata prodotta

Lotto: n. del lotto assegnato alla quantità. Con *genera numero lotto* il programma lo assegna automaticamente.

Data scadenza: opzionale, se impostata verrà evidenziata insieme al numero lotto sui documenti che scaricheranno la merce. Se non interessa la data scadenza lasciare il campo a 01/01/80, al contrario spuntare la casella *movimentazione con data scadenza*: in questo modo il programma segnalerà se si dimentica di impostare tale data.

Magazzino da caricare: si digita solo se si utilizza la gestione multi-magazzino.

Compilati i dati premere **selezione componenti e lotti da scaricare** e consultare l'help contestuale della prossima videata.



Schermata per selezionare i componenti da scaricare e la selezione dei lotti

Appare da distinta base l'elenco dei componenti con evidenziato il fabbisogno (quantità unitaria della distinta base x quantità prodotta).

Possiamo selezionare i singoli componenti o usare il pulsante **scarico automatico** che provvede alla selezione dei lotti da scaricare selezionando quelli più vecchi e segnalando se la quantità non è sufficiente a coprire il fabbisogno.

doppio click per selezionare ogni elemento della db oppure: Scarico automatico

CodiceRiga	Descrizione	Quantita	Fabbisogno	NuovoScarico	Note	POSI
C.002	FARINA	0.7	70			10
C.001	ZUCCHERO	0.3	30			20

Selezione manuale dei lotti dei componenti

Con **doppio click** selezioniamo per esempio lo zucchero.

Appare l'elenco dei lotti disponibili, **con doppio click selezioniamo il lotto L173**.

Nota: **anche lotti esauriti** serve per poter selezionare anche i lotti con rimanenza a zero.

Appare la **quantità da scaricare**: può essere forzata se in produzione hanno utilizzato una quantità diversa da quanto previsto in distinta base. Premiamo **conferma**.

doppio click per selezionare ogni elemento della db

CodiceRiga	Descrizione	Quantita	Fabbisogno	NuovoScarico
C.002	FARINA	0.7	70	
C.001	ZUCCHERO	0.3	30	
C.004	FARCITURA		0.1	

doppio click per selezionare il lotto anche lotti esauriti

Codiceriga	Lotto	DtScad	Carico	Scarico	Rimanenza
C.001	L.173	25/12/09	100	14	86
C.001	LZ1	25/12/09	100	19	81

scarico C.001 - lotto L.173
 Quant. da scaricare

Possiamo ripetere l'operazione per il medesimo prodotto selezionando vari lotti fino al raggiungimento della quantità necessaria.

Ripetiamo l'operazione per tutti gli altri componenti.

Prelievo di componenti non previsti in distinta base

Se occorre, possiamo premere **aggiungi componenti non previsti in distinta base**.

Inseriamo un **prodotto**, per esempio la farcitura, la quantità (**fabbisogno**) e premiamo conferma riga.

Possiamo ripetere l'operazione per ogni altro componente non previsto in distinta base. I componenti aggiunti vengono evidenziati nella griglia e possiamo selezionare i relativi lotti come descritto sopra.

doppio click per selezionare ogni elemento

CodiceRiga	Descrizione	Quantita	Fabbisogno
C.002	FARINA	0.7	70
C.001	ZUCCHERO	0.3	30

Prodotto FARCITURA Fabbisogno
 True

doppio click per selezionare ogni elemento

CodiceRiga	Descrizione	Quantita	Fabbisogno
C.002	FARINA	0.7	70
C.001	ZUCCHERO	0.3	30
C.004	FARCITURA		0.1

Conferma dell'operazione

Valorizzo a costo ultimo o medio: il programma consente di valorizzare il prodotto in base al costo ultimo o medio dei componenti utilizzati.

Valorizzo al costo:
 Medio Ultimo

Premiamo **conferma**: appare il messaggio che segnala le operazioni che sono state eseguite:

SCARICO AUTOMATICO A PRODUZIONE n. 13 effettuato
 CARICO DA PRODUZIONE e scarico DB n. 13 effettuato

Con la conferma il programma crea due documenti, uno di scarico dei componenti, e l'altro di carico del prodotto finito o semilavorato e conserva i dati per tracciare il prodotto dall'arrivo dei componenti, alla produzione e fino allo scarico a cliente.

Questi documenti possono essere modificati o eliminati tramite la finestra dal menu *magazzino/fatture/ddt/ordini > emissione fatt., ddt e movimentazione magazzino.*